



LABEL APPLICATOR

Economy Ecology Easy

AP Series

ラベル仕様

■紙質

紙厚50ミクロン以上の基材

※たとえ50ミクロン以上であってもフィルム、合成紙等は作動不良を起こす可能性がありますので、予めご相談下さい。

■セパレーター

グラシン紙タイプ(推奨)

■ラベル巻取り

内巻き(推奨)

外巻きでもご利用いただけますが、巻きくせによりラベルが機械から垂れ下がって出て来る為、作業しづらくなる場合がございます。

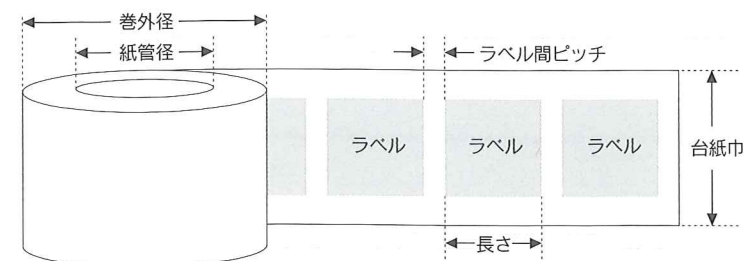
※カタログの写真はイメージの都合上、外巻きとなっております。

■紙管

紙管径 25mmφ以上

※60及び100タイプには1.5インチ紙管用のアダプターが付属しております。

1インチ紙管はラベル巻数が多い為、重量が掛かりますので1.5~2インチ紙管をお奨め致します。



ラベルは上図のような内巻きをお奨めします

製品スペック表

機種	重量	最小~最大ラベル巾	最大台紙巾	最小~最大ラベル長さ	ラベル間ピッチ	ラベル巻き外径
APN-30	294g	20~ 30mm	34mm	18~60mm	2~3mm	100mm
APN-60	347g	25~ 60mm	64mm			
APN-100	395g	50~100mm	104mm			
APF-30	312g	20~ 30mm	34mm	20~60mm		
APF-60	370g	20~ 60mm	64mm			
APF-100	420g	20~100mm	104mm	10~ 60mm	2mm ※その他別途ご相談	
APN10-30	292g	20~ 30mm	34mm			

※機構上、ラベルにセンサーの痕が残る場合がございます。

ワンポイント アドバイス

- 1 より小さい機種の方が軽量ですので扱いやすくなります。
- 2 ラベルプリンターなどから発行したラベルで、少数の場合は手巻きでもご利用可能です。
- 3 60ミリ以上の送り長さのラベルは、レバー操作を続けて行うことによりご利用可能です。※APN 10-30をのぞく

●JP PAT. 2708677, 2708680 ●この製品の仕様は予告なく変更することがありますので予めご了承下さい。

ラベルアプリーケーター[®]で、素早く! 簡単に!
シールラベルを貼る事が出来ます。

主な特長

ラベルや台紙に特別な加工(穴あけ・スリット・アイマークなど)をする必要がなく、一般の巻取りラベルやバーコードプリンターで発行したラベルをそのままご利用になれます。

ラベルの大きさによる機械の調整は一切不要です。(APFシリーズで変型ラベルをご利用になる場合のみ、センサー位置の調整が必要です)

仕様の範囲内であれば、あらゆるサイズのラベルを1台で兼用出来ます。

電源不要なので場所を選ばずどこでも使えます。

最大巾100mmの大きなラベルもご利用になれます。(APN-100およびAPF-100ご利用時)

安心の純国内生産です。





APN Series

角型

角型ラベル用のラベラーです。
ラベルサイズによる
機械の調整は一切不要です。
ラベル巾に応じて
3機種をラインナップ。

●いずれもラベル送り長さは18~60mmです。

APN-30



●ラベル巾20~30mmまで対応

APN-60



●ラベル巾25~60mmまで対応

APN-100

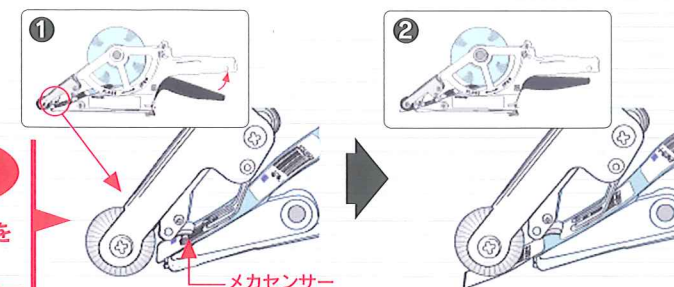


●ラベル巾50~100mmまで対応

ラベルアプリケーター®のメカニズム

トワのラベルアプリケーター®はラベルに特別な加工は必要ありません。
その秘密は...当社開発のメカセンサーにあります。

- ①レバーを握り込むとラベルの送り出しがスタートしセンサーがラベルの上を通過します。
- ②センサーが次のラベルの段差を感知してラベルの送り出しが自動的に止まります。調整は全て機械が行いますので、ラベルをセットすればあとは使うだけ!とにかくムダを省いた簡単設計です。



ここがミソで
特許です!
確実にラベルを
キャッチする
メカセンサー

メカセンサー

上記のように、ラベルに特別な加工は不要です。
よって、規格内のラベルであれば、導入したその日から直ぐにお使い頂けます!

APF Series

変型 角型

角型ラベルだけでなく、
丸や楕円などの変型ラベルに
対応した上級機種です。
ラベル巾に応じて
3機種をラインナップ。

●いずれもラベル送り長さは20~60mmです。

APF-30



●ラベル巾20~30mmまで対応

APF-60



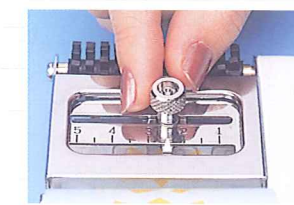
●ラベル巾20~60mmまで対応

APF-100

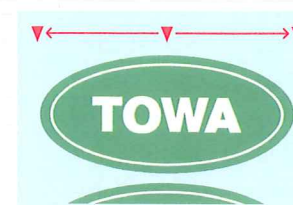


●ラベル巾20~100mmまで対応

ラベルアプリケーター®にご使用いただくラベルには、ラベル間のピッチが2mmから
3mm必要です。しかし、円形などの変型ラベルは、場所によりラベル間ピッチが広くな
ってしまいます。APFシリーズはメカセンサーをワンタッチでスライドさせる
ことにより、その問題を解消し、あらゆる形状のラベルやシール貼りに対応する事が
出来る万能タイプのラベラーです。



▲スライド式メカセンサー



ラベルの頂点にセンサーを
スライドさせるだけで、
変型ラベルがAPN同様に
お使いいただけます。

APN10 Series

角型

APNシリーズでは
お使い頂けない
小さいラベル専用機です。

APN10-30



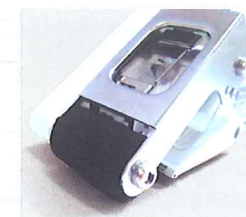
●ラベル巾20~30mm、
送り長さ10~60mmまで対応

オプション



3インチラベルコア

3インチ紙管をご利用になる場合は
別売の3インチラベルコアをお求め下さい。



先端スポンジローラー

卵やいちごなど、衝撃に弱い商品への
貼り付けに採用されている
先端スポンジローラー機(特注機)

先端のローラーをゴムから
柔らかいスポンジへ変更する事により、
商品への負担を軽減します。